

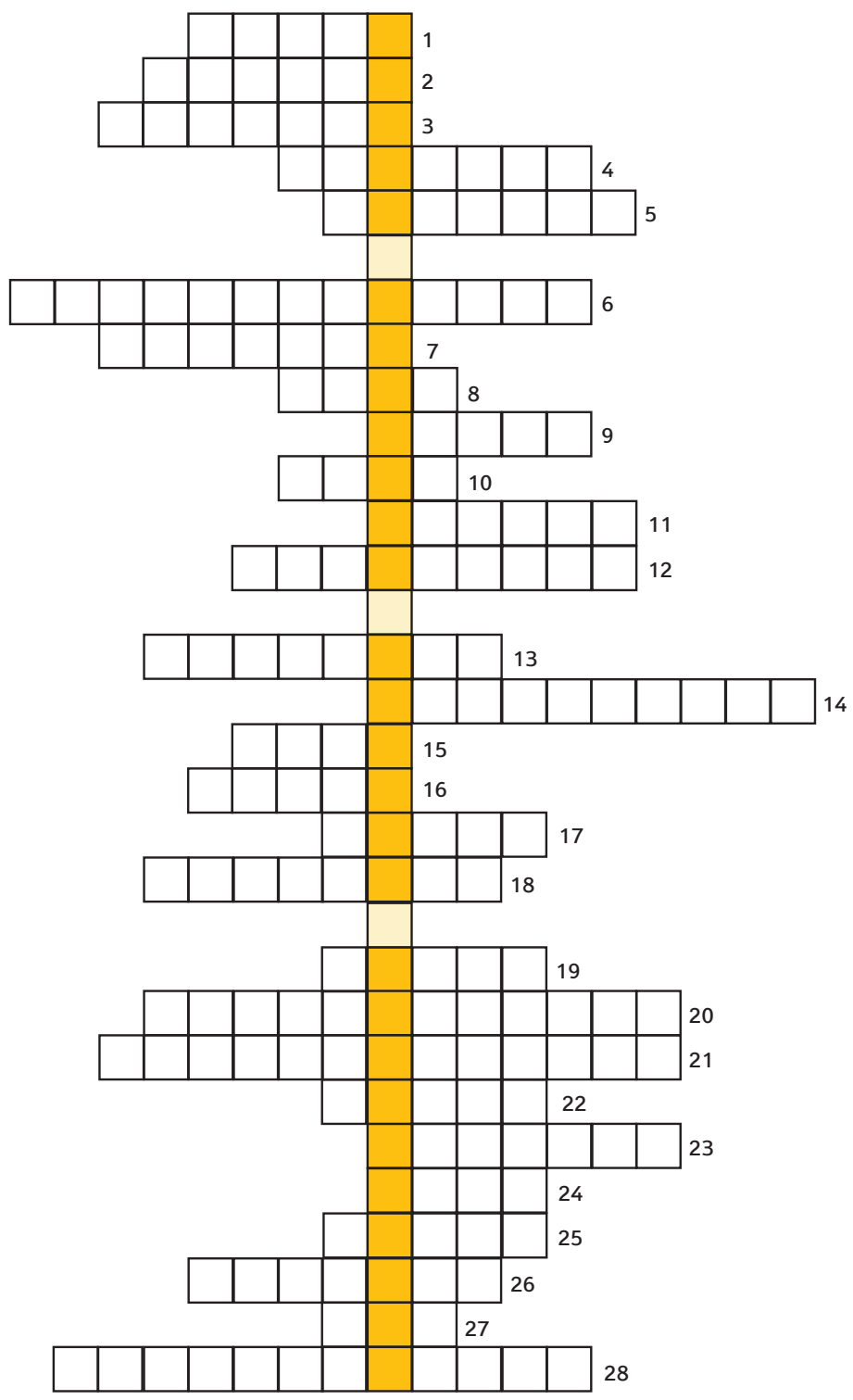


עזה על המפה הציונית

פעילות לגילאי תיכון

לציון כ"ב בשבט -

יום גוש קטיף במערכת החינוך



המפעל הציוני ראה בחבל עזה חלק בלתי נפרד מתוכנית ההתיישבות הציונית בארץ ישראל.

מוזמנים לצאת למסע קצר להיכרות עם הסיפור הציוני על המפה של חבל עזה.



"ציר הזמן של עזה"

את הפתרונות למושגים הנעלמים, יש לשבץ בתשבץ במקום המתאים. להשלמת מידע חסר, שאינו נמצא בסרטונים, היעזרו בידע הכללי שלכם או בגוגל...

בהצלחה!



כתבו כאן את האותיות המודגשות בטבלת הפתרונות:



אם פתרתם נכונה, קבלתם, משפט ציוני מכוון מתוך _____ (28).

ישר כוח!

"ה' עוז לעמו יתן ה' יברך את עמו בשלום".



17 האצבע השלישית: בין דיר אל באלח לחאן יונס: קטיף, _____ (26), גני טל וכפר דרום.

האצבע הרביעית: גוש יישובים מרכזי החוצץ בין _____ (23) לבין רפיח.

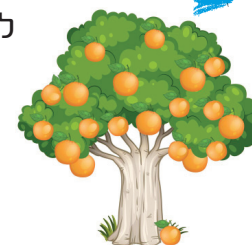
האצבע החמישית: יישובי חבל ימית- פיתחת רפיח, חיץ בין רצועת עזה לצפון סיני.

בגוש קטיף הוקמו במרוצת השנים 21 יישובים.

13 מיד לאחר מלחמת העצמאות, החל הטרור לפגוע באזרחי מדינת ישראל. תוך 8 שנים נרצחו כ־1,300 אזרחים ישראלים על ידי מסתננים וחוליות טרור שכונו אז "_____ " (11), הם הסתננו בעיקר מרצועת עזה ומממלכת ירדן. ישראל הגיבה לכך בפעולות _____ (25).

12 עם תום מלחמת העצמאות נכלל הנגב במדינת ישראל אך חבל עזה נותר בשליטת _____ (22), ול־30 אלף התושבים המקוריים של חבל עזה הצטרפו כ־130 אלף פליטים שברחו מאזור תל אביב יפו ומיישובי מישור החוף הדרומי אל אזור עזה וכך נוצרה מציאות חדשה שהולידה את "רצועת" עזה.

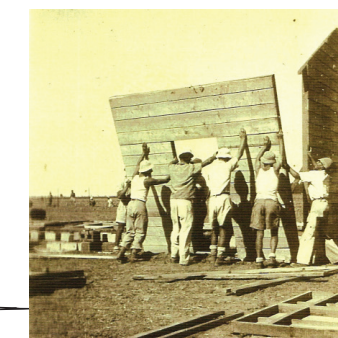
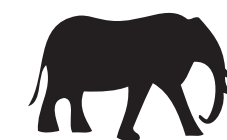
7 לפני כמאה שנה רכש הפרדסן טוביה זסקינד _____ (10) שטח של כ־260 דונם בדיר אל באלח. במקום נחפרה באר וניטע פרדס, אולם הכול נהרס על ידי הערבים במאורעות תרצ"ו-תרצ"ט (1936-1939).



8 בתש"ה (1945) קנתה קק"ל את הקרקע מטוביה הפרדסן.



9 ערב סיומו של המנדט הבריטי בארץ ישראל, האו"ם באמצעות ועדת _____ (27), משרטט את מפת תוכנית החלוקה של ארץ ישראל בין מדינת ישראל למדינה הערבית. הלחצים הערביים פעלו את פעולתם וגרמו לסימון גבולות מצומצמים מאוד למדינה היהודית. כתוצאה מכך כל הנגב נשאר מחוץ לגבולות המדינה היהודית! היישוב היהודי מחליט להיאבק בהחלטה!



14 ב-1956, במלחמת סיני המכונה בשם "_____ " (4), ממשלת ישראל יצאה למלחמה על מנת להשמיד את הטרור מעזה וסיני ולשלוט על רצועת עזה. בתוך זמן קצר מוטט צה"ל את הצבא המצרי שנכנע והשיג שליטה על רצועת עזה. אך, בשל לחץ כבד מארה"ב, הרגיש בן גוריון שאין לו ברירה, וישראל נסוגה מרצועת עזה וסיני.



צלם במחנה ארכיון צה"ל

15 במלחמת _____ (18) באייר תשכ"ז (1967) כבשו כוחות צה"ל את רצועת עזה ושחררו גם את ירושלים, יהודה ושומרון, סיני וה_____ (8). ישראל בוחרת להתמודד עם הטרור העזתי בשלוש דרכים: כוח צבאי נגד הטרור, טיפול באוכלוסייה האזרחית הערבית והיאחזות והתיישבות מתוך שורשים ושייכות לחבל הארץ. כמו שאמר יוסף טרומפלדור: "במקום בו תחרוש המחרשה היהודית את התלם האחרון שם יעבור גבולנו."



18 סרקו את הברקוד: צמח התבלין שהצליחו בשנים אלו לגדל רק בגוש קטיף: _____ (16)



אתם מתיישבים במקום שיהיה חלק בלתי נפרד של מדינת ישראל.

ראש הממשלה יצחק רבין נאם בטקס העלייה לקרקע ליישוב נצר חזני: "זהו יום ביסוס אחיזתנו באזור זה, אזור שהיה מאז מלחמת ששת הימים חלק בלתי נפרד מ_____ "

20 לאורך השנים האויב הערבי בעזה לא חדל מלתקוף את ישראל בסבבי לחימה חוזרים ונשנים, כאשר בשמחת תורה תשפ"ד התחולל טבח מזעזע ביישובי עוטף עזה שהוביל למלחמת חרבות ברזל.

19 בשנת 2005, תשס"ה החליטה מדינת ישראל לעקור את 21 יישובי גוש קטיף הפורחים, מתוך מחשבה להתנתק מרצועת עזה והטרור שבתוכה.



16 תוכנית ההתיישבות לחבל עזה, שהכינה מדינת ישראל כונתה 'תוכנית חמש האצבעות'. הרעיון שעמד בבסיסה היה לבתר את רצועת עזה ולקטוע את רצף ההתיישבות הערבית כדי לבסס את האחיזה הביטחונית.

האצבע הראשונה: יישובי צפון הרצועה: אלי סיני, _____ (9) וניסנית.

האצבע השנייה - חוצצת בין עזה לדיר אל באלח. שם קם היישוב: _____ (17).

10 במוצאי יום כיפור תש"ז, 6 באוקטובר 1946, באישון לילה יצאו לדרך 11 שיירות ל־11 נקודות בנגב. זה היה מבצע חשאי, המיקום המדויק שיועד לכל גרעין התיישבות נשמר בסוד עד לליל העלייה.

במבצע השתתפו כ־200 משאיות וכלי רכב שונים וכאלף איש. כשהאיר השחר התגלתה מציאות חדשה - 11 נקודות יישוב ברחבי הנגב: אורים, _____ (15), גלאון, חצרים, משמר הנגב, נבטים, נירים, קדמה, שובל, תקומה ו_____ (7) שהוקם ממש בלב חבל עזה.

המבצע זכה לכינוי: "_____ " (12) בנגב.

11 סרקו את הברקוד: כפר דרום במלחמת העצמאות



מפקד קיבוץ כפר דרום _____ (14)

משימתו של הצבא המצרי:

להגיע מרפיח ל_____ (2) תוך שבוע!